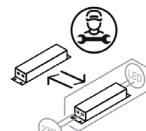


Camme monorail

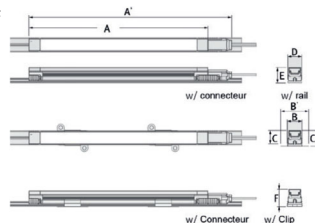
MonoRail Pro

IP20



Système d'alimentation pour vitrine et corniche :

- Ces produits contiennent une source lumineuse d'efficacité énergétique F
- Super Slim linear avec rail d'alimentation
- Les «snaps» s'endorcent sans interrompre la production de lumière
- Disponible en gris, blanc et noir
- Dimmable avec différents accessoires
- Rendu couleur Ra>90
- 80W max sur une ligne

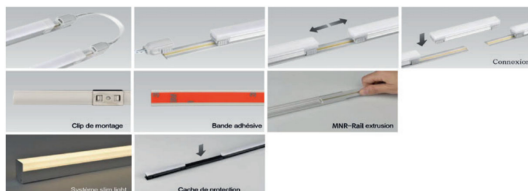


Dimensions :



Puissance	A (mm)	A' (mm)	B (mm)	B' (mm)	C (mm)	C'(mm)	D(mm)	E(mm)	F(mm)
1.3W	95	121	15.3	30.6	14.8	17.4	15.6	17	17
4W	286	312	15.3	30.6	14.8	17.4	15.6	17	17

Connexion :

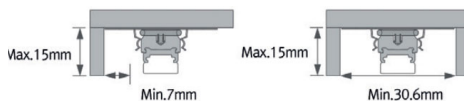
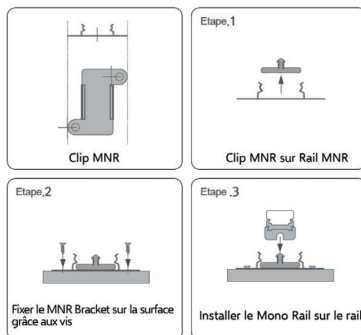


Max. connexion :

Référence Réglette	Max. unités pour LED Driver		
	24V/30W	24V/75W	24V/200W
MNP140K24V	21	53	114
MNP440K24V	7	17	37
MNP840K24V	3	9	18

*Peut être jumelé avec le Monorail Spot

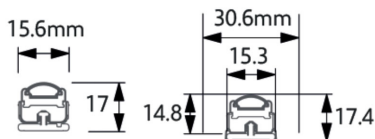
Installation :



Réglettes :

Référence	Puissance	T°K	Longueur	Lumens
MNP130K24V	1W	3000°K	121mm	113lm
MNP140K24V	1W	4000°K	121mm	113lm
MNP160K24V	1W	6000°K	121mm	113lm
MNP430K24V	4W	3000°K	312mm	362lm
MNP440K24V	4W	4000°K	312mm	362lm
MNP460K24V	4W	6000°K	312mm	362lm
MNP830K24V	8W	3000°K	598mm	722lm
MNP840K24V	8W	4000°K	598mm	722lm
MNP860K24V	8W	6000°K	598mm	722lm

Dessin Technique :



Accessoires :

Référence	Désignation	Photo
MNRRAILWT20M MNRRAILGY20M MNRRAILBK20M	Rail d'alimentation, MNR Rail 20mm - En rouleau sans adhésif - avec clips Blanc Gris Noir	
MNRRAILWT1.2M MNRRAILGY1.2M MNRRAILBK1.2M	Rail d'alimentation MNR Rail 1.2m - Avec ruban adhésif Blanc Gris Noir	
MNRRAILWT1.8M MNRRAILGY1.8M MNRRAILBK1.8M	Rail d'alimentation MNR Rail 1.8m - Avec ruban adhésif Blanc Gris Noir	
ADHESIVETAPE	Bande adhésive pour MNR rail (16.5m)	
MNRPC	Câble d'alimentation pour rail MNR MNRPC 2500mm 120W par rangée (avec bornier) 180W par rangée (sans bornier)	
MNRPTC MNRPTC1 MNRPTC2 MNRPTC4 MNRPTC6	Câble de connexion entre MNR Rail - 150mm Câble de connexion entre MNR Rail - 300mm Câble de connexion entre MNR Rail - 600mm Câble de connexion entre MNR Rail - 1200mm Câble de connexion entre MNR Rail - 1800mm	
MNRPTCNDV1 MNRPTCNDV2	Câble de connexion entre le MonoRail et la Diva2 NDV - 300mm Câble de connexion entre le MonoRail et la Diva2 NDV - 600mm	
MNRPTCHDV1 MNRPTCHDV2	Câble de connexion entre le MonoRail et le Diva Spot HO - 300mm Câble de connexion entre le MonoRail et le Diva Spot HO - 600mm	
MNRPTCDV1 MNRPTCDV2	Câble de connexion entre le MonoRail et le Diva Spot HE - 300mm Câble de connexion entre le MonoRail et le Diva Spot HE - 600mm	
MNP140K24V5	Alimentation de côté pour extension seamless 1W MNP1 40K 24V 5 120W par rangée	
MNP140K24V90	90° connecteur - 4000°K - 1W - 120W par rangée	
LPD2415W4S LPD2430W6S LPD2460W6S LPD24120W6S LPD24150W6S	Alimentation Led 4 ou 6 sorties avec cordon d'alimentation (1800mm) 15W - 24V - 4 sorties 30W - 24V - 6 sorties 60W - 24V - 6 sorties 120W - 24V - 6 sorties 150W - 24V - 6 sorties	
MNRBRACKET	MonoRail clip standard - inclus dans le DVR Rail	
MNRBRACKET1	MonoRail clip optionnel	
FDAL2M0 FDAL5M	Dimming Interface (0-10/1-10 dmx512) Max. 200W (100W/voie, 2 voies) Max. 200W (40W/voie, 5 voies)	
FDCL10	Dimming Interface 1-10V Max. 100W (100W/voie, 1 voie)	
SLSEXT	Support rail rectangulaire - 1.2M	
MNREXLSV MNREXLBK	Profil pour MNR Rail 1.2m (sans MNR Rail) Argenté Noir	
MNREXCSV MNREXCBSK	Profil pour MNR Rail angle 1.2m (sans MNR Rail) Argenté Noir	
MNREXPSV30CM MNREXPBK30CM	Kit Profil rond pour spot vitrine 300mm (avec MNR Rail) Argenté Noir	
MNRCAP	Bouchon de terminalison inclus Couleur : Blanc, Gris, Noir	
MNRRAILCOVER	MNR Rail protection	