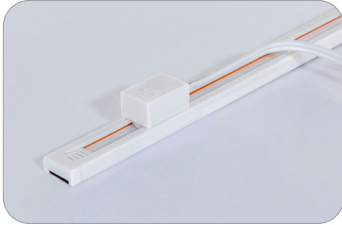
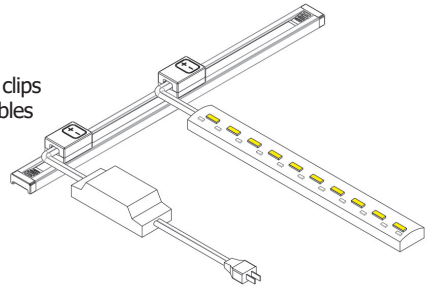


Mini-Rail Led Rigide 1/4 de tour

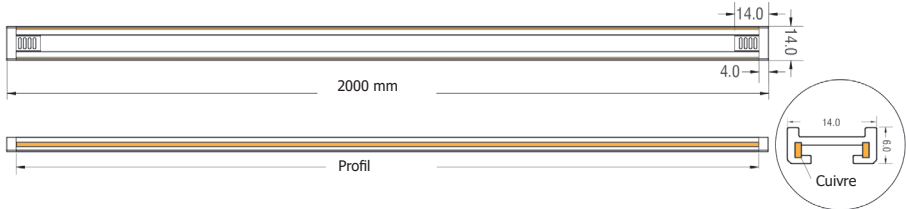


Mini Rail Led ultra-fin d'alimentation :

- Installation facile sans aucun outil.
- Ultra fin = 14 mm de largeur seulement
- Montage standard avec adhésif. En option : aimant ou clips
- Nombreux accessoires et câbles d'alimentation disponibles
- Longueur : 2000 mm
- Disponible en blanc et noir
- Maximum 120w en 24V avec 1 cordon alim 5A
- Maximum 240w en 24V avec 2 cordons alim 5A



Dimensions :



Montage :

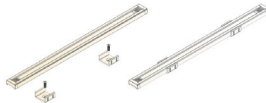
Bande magnétique pour étagère en métal



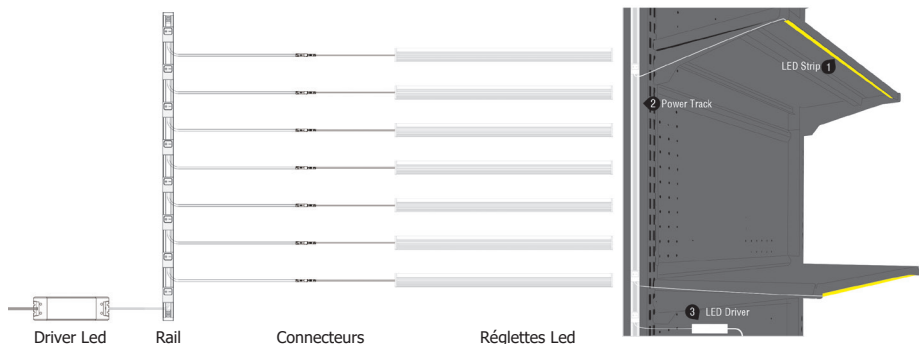
Bande adhésive pour surface plane



Clips pour étagère en bois



Installation :



RUBAN LED

Références :

Référence	Désignation
RAILMINI2MB	Rail Blanc LG 200cm + adhésive 3M
RAILMINI2MN	Rail Noir LG 200cm + adhésive 3M
RAILMINICLIPB	Jeux de 2 clips Plastique Blanc
RAILMINICLIPN	Jeux de 2 clips Plastique Noir
RAILMINIBB	Bouchons Blancs d'extrémité Gauche & Droit
RAILMINIBN	Bouchons Noirs d'extrémité Gauche & Droit
RAILMINIMAG	Bande magnétique autocollant 2m
RAILMINICB	Connecteur Blanc – sans câble
RAILMINICN	Connecteur Noir – sans câble
RAILMINIC60B	Cordon Blanc 60cm + connecteur ¼ tour Blanc
RAILMINIC60N	Cordon Noir 60cm + connecteur ¼ tour Noir
RAILMINIC60JB	Cordon Blanc 60cm + connecteur ¼ tour Blanc + connecteur JB
RAILMINIC60NJB	Cordon Noir 60cm + connecteur ¼ tour Noir + connecteur JB
RAILMINIC60F2E	Cordon 60cm +connecteur ¼ tour + connecteur DIVAECO* Blanc
RAILMINIC60F3	Cordon 60cm + connecteur ¼ tour +connecteur DIVA3* Blanc
RAILMINI	Cordon LG sur mesure + connecteur ¼ tour – Nous consulter**
RAILMINICA100B	Cordon Alimentation 5A Rail Blanc 100cm avec connecteur Blanc
RAILMINICA100N	Cordon Alimentation 5A Rail Noir 100cm avec connecteur Noir
RAILMINICP15B	Câble de pontage Blanc 2 connecteurs 15 cm
RAILMINICP15N	Câble de pontage Noir 2 connecteurs 15cm

*Compatible avec notre gamme de Réglette FEELUX LED DIVA2 & DIVA3

**Compatible avec toute notre gamme de rail et led – fabrication sur mesure nous consulter.

N. B. : Les bouchons doivent être obligatoirement collés aux extrémités du profil